



**КОМИТЕТ ИМУЩЕСТВЕННЫХ ОТНОШЕНИЙ
АДМИНИСТРАЦИИ ПЕРМСКОГО МУНИЦИПАЛЬНОГО ОКРУГА**

РЕШЕНИЕ
о размещении объектов № 2298

Пермский край
Пермский округ

09.08.2024

Комитет имущественных отношений администрации Пермского муниципального округа разрешает Публичному акционерному обществу «Россети Урал» (ИНН 6671163413, ОГРН 1056604000970, почтовый адрес: 620026, г. Екатеринбург, ул. Мамина Сибиряка, д. 140)

размещение объекта: «Строительство ВЛ 0,4 кВ с установкой ПУ для электроснабжения деревни Мостовая (4500097343) (Луца Т.В.)»

на землях муниципальной собственности

на срок бессрочно

Местоположение: Пермский край, Пермский муниципальный округ, д. Мостовая


Приложение: схема предполагаемых к использованию земель или земельных участков.

Особые условия использования:

1) При установке опор электросетевого хозяйства учесть параметры ширины проезда улично-дорожной сети, во избежание сужения полосы отвода дороги. Установить опоры на расстоянии не более 2 метров от границ земельного участка.

2) При условии получения разрешения на производство земляных работ.

Заместитель председателя комитета


(подпись, печать)

М.В. Королева



Схема предполагаемых к использованию земель или части земельного участка

Объект: "Строительство ВЛ 0,4 кВ с установкой ПУ для электроснабжения деревни Мостовая (4500097343) (Дуца Т.В.)"

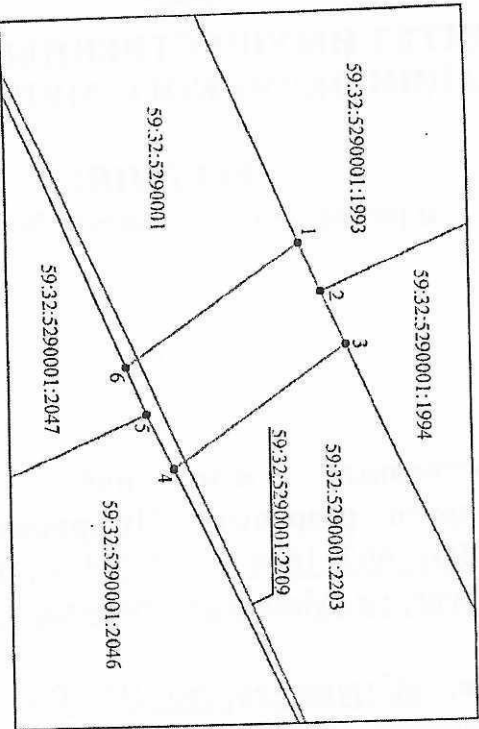
Местоположение: Пермский край, Пермский муниципальный округ, д. Мостовая

Площадь земель или части земельного участка, кв. м.: 123

Категория земель: Земли населенных пунктов

Вид разрешенного использования земельного участка:

Цель использования: Под объекты инженерного оборудования электроснабжения (Строительство ВЛ 0,4 кВ с установкой ПУ для электроснабжения деревни Мостовая (4500097343) (Дуца Т.В.))



1:500

Описание грани смежных земельных участков:

- от точки 1 до точки 1 по границе земельного участка с кадастровым номером 59:32:5290001:1993;
- от точки 2 до точки 3 по границе земельного участка с кадастровым номером 59:32:5290001:1994;
- от точки 3 до точки 4 по территории земельного участка с кадастровым номером 59:32:5290001:2203;
- от точки 4 до точки 5 по границе земельного участка с кадастровым номером 59:32:5290001:2046;
- от точки 5 до точки 6 по границе земельного участка с кадастровым номером 59:32:5290001:2047;
- от точки 6 до точки 1 по территории земельного участка с кадастровым номером 59:32:5290001:2203

Категория координат	Характерные точки	Координаты МСК-59:	
		Зона 2 м.	Х
1	Граница	514603.68	2259589.17
2	Граница	514605.20	2259592.76
3	Граница	514606.94	2259596.65
4	Граница	514594.38	2259605.33
5	Граница	514592.50	2259601.30
6	Граница	514591.07	2259597.89
1	Граница	514603.68	2259589.17

Условные обозначения:

- предполагаемые к использованию земли;
- существующая часть границы, имеющиеся в ЕГРН сведения о которой достаточны для определения ее местоположения;
- граница кадастрового квартала;
- характерная точка границы испрашиваемого земельного участка;
- границы зон, с особыми условиями использования территории внесенные в ЕГРН;

Заявитель:

С.В. Дуца